



**Vous recherchez une formation ?
Vous êtes diplômé.e ou avez un
niveau BAC ? Vous êtes titulaire
d'une RQTH ?**

Vous avez un goût affirmé pour la
vente et la relation commerciale.
Votre aisance relationnelle et votre
capacité à convaincre sont des atouts
que vous souhaitez transférer sur
votre prochain poste.

VOTRE PROFIL NOUS INTÉRESSE



Déposez votre candidature
recrutement-bts-banque@dsi-ap.com

Contactez-nous
07.86.47.57.68

DSI Méditerranée

Les Espaces de Sophia
Bat.K 80 Route des Lucioles
06560 VALBONNE

EN PARTENARIAT AVEC

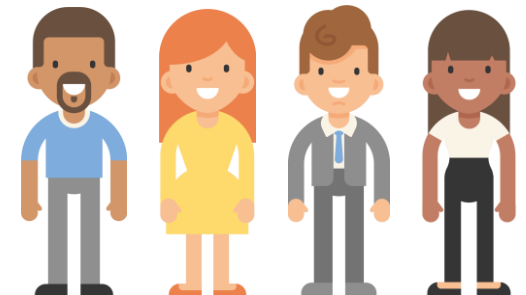


Le secteur bancaire se
mobilise pour la formation
et l'insertion dans l'emploi
des personnes en situation
de handicap.

Formation Banque by



MÉDITERRANÉE



Formation Banque by



MÉDITERRANÉE



**Votre appui pour votre reconversion
dans la banque**

Notre mission

Créer de l'emploi en accompagnant et formant des demandeurs d'emploi bénéficiaires de la reconnaissance de la qualité travailleur handicapé par la construction d'un projet sur les métiers bancaires.

Les métiers visés

Conseiller clientèle bancaire
Conseiller commercial bancaire
Conseiller particulier bancaire



Projet formation BTS Banque

18 mois

=

399h POEIC du 08/03/22 au 31/05/22
(indemnisé par Pôle Emploi)

+

Formation salarié du 01/06/22 au 30/06/23
(1140h + 640h stage)

=

CDD Tremplin du 01/07/23 au 30/06/24
(si obtention BTS)

Phase préparatoire

Travail sur le projet professionnel avec votre conseiller emploi
Participation à une information collective
Confirmation du projet professionnel et dépôt de candidature

Phase de sélection

- Étude du CV
- Entretien téléphonique
 - Test du Greta
- Entretien avec DSI et le GRETA
 - Test du Crédit Agricole
- Envoi du dossier de candidature au
 - Crédit Agricole
- Coaching/Préparation au recrutement
- Entretien de recrutement avec le CA



Diplôme reconnu par l'État et la profession bancaire



Apprentissage d'un métier et acquisition de compétence



Prise en compte des contraintes liées au handicap



Retour à l'emploi et employabilité



Signature CDD Tremplin de 12 mois

Bénéficiez tout au long de votre parcours d'un accompagnement professionnel et social